

物件名称

秋葉原ビル

J R線『神田・秋葉原駅』徒歩約5分

銀座線『神田駅』徒歩約5分

都営新宿線『岩本町駅』徒歩約1分

日比谷線『小伝馬町・秋葉原駅』徒歩約5分

売り地

売りビル



【所在地】千代田区岩本町2-5-4

【構造】鉄筋コンクリート造 地上5階、地下1階

利便性・希少性・収益性を
兼ねる立地条件

ITセンター、つくばエクスプレス、大型量販店も進出
世界的IT産業拠点、秋葉原まで徒歩4分
敷地内前面道路側小型車輛駐車スペース有

5階建て：地下1F～地上5F

更地
渡し
価格

1億5千万円

現況
渡し
価格

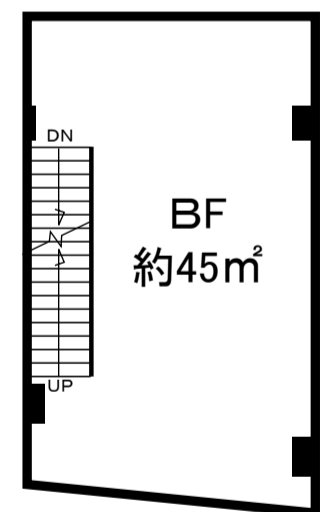
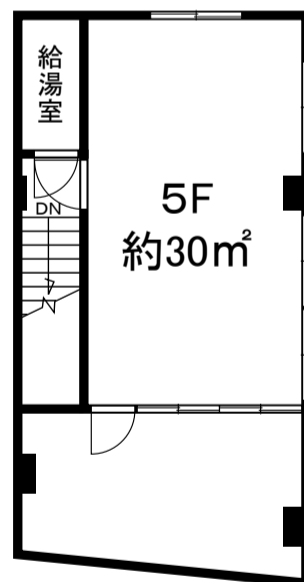
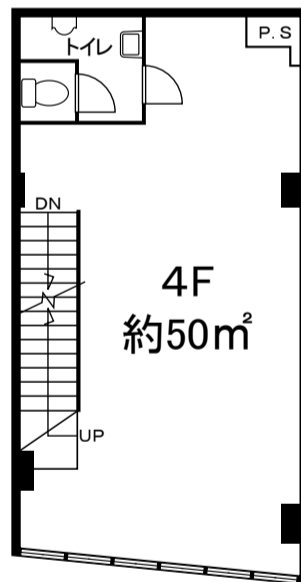
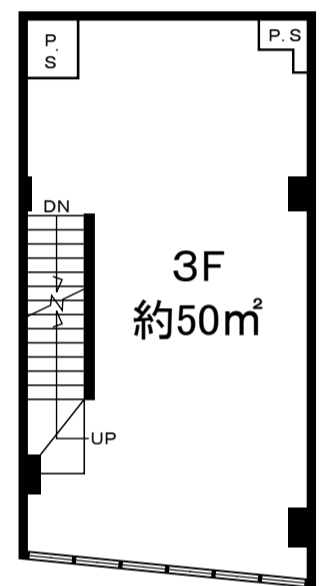
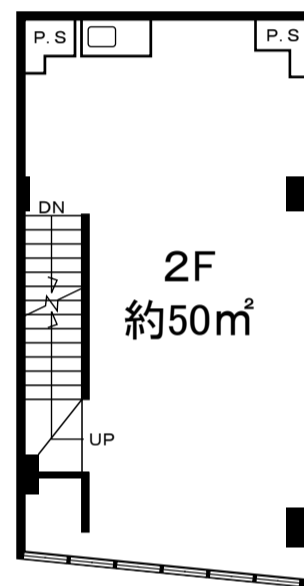
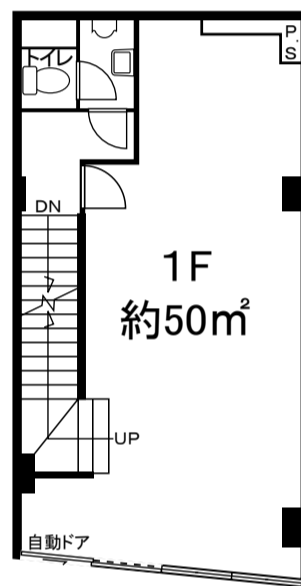
1億3千万円(税込)

土地面積 21.42坪(実測済み)

★隣地境界立会確認済み★

物件概要

- 所在地/千代田区岩本町2丁目5-4
- 土地面積/70.81㎡(21.42坪)
- 建物面積/299.45㎡(90.58坪)
- 建物構造/鉄筋コンクリート5階建地下1階
- 用途規制/商業地域
- 建ぺい率/80%
- 容積率/600%
- 接道/東側約8m
- 土地権利/所有権
- 築年月/1962年5月
- 現況/空き
- 引渡し条件/現況渡し



☆内外装手入れ済み☆

- ★各階新品冷暖房
- ★給湯設備

